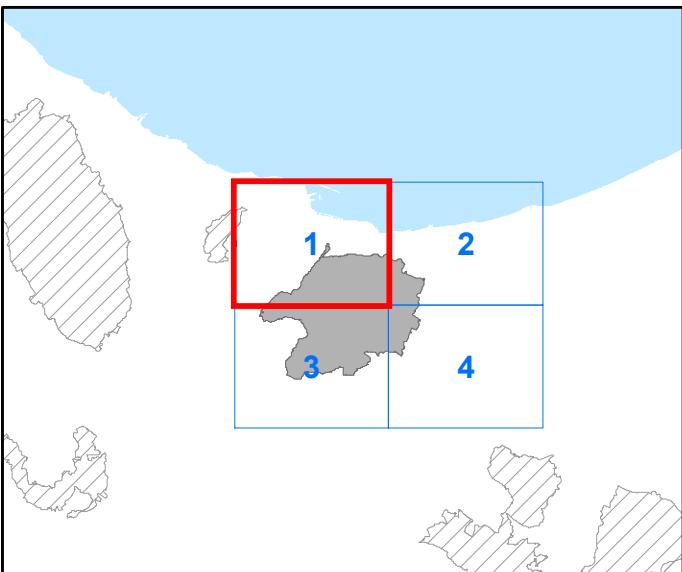


Assessorato del Territorio e dell'Ambiente
Dipartimento Regionale dell'Ambiente

CARTA DEGLI HABITAT
(Dir. 92/43/CEE)

TAV.
1



CODICE SITO ITA020033
DENOMINAZIONE
Monte San Calogero (Termini Imerese)

Coordinate System: RDN2008 UTM zone 33N
Projection: Transverse Mercator
Datum: Rete Dinamica Nazionale 2008
False Easting: 500.000.000
False Northing: 0.0000
Central Meridian: 15.0000
Scale Factor: 0.9996
Latitude Of Origin: 0.0000
Units: Meter

1:10.000

- Habitat comunitari e prioritari (*)**
- 3140 - Acque oligomesotrofe calcaree con vegetazione bentica di Chara spp.
 - 3170* - Stagni temporanei mediterranei
 - 5330 - Arbusteti termo-mediterranei e pre-desertici
 - 8130 - Ghiaioni del Mediterraneo occidentale e termofili
 - 8210 - Pareti rocciose calcaree con vegetazione casmofitica
 - 91AA* - Boschi orientali di quercia bianca
 - 91AA* - Habitat di transizione a Boschi orientali di quercia bianca
 - 92A0 - Foreste a galleria di Salix alba e Populus alba
 - 9330 - Foreste di Quercus suber
 - 9340 - Foreste di Quercus ilex e Quercus rotundifolia
 - 8310 - Grotte non ancora sfruttate a livello turistico
- Specie comunitarie e prioritarie (*)**
- Stipa austroitalica*

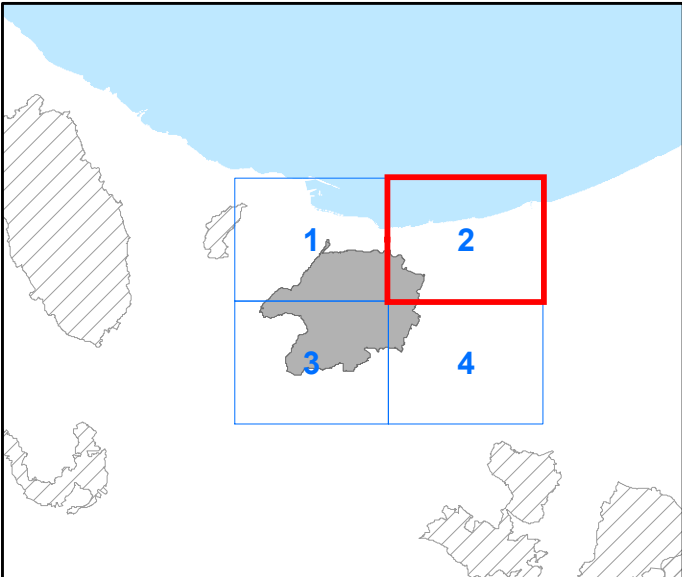
0 0,05 0,1 0,2 0,3 0,4 Miles



Assessorato del Territorio e dell'Ambiente
Dipartimento Regionale dell'Ambiente

CARTA DEGLI HABITAT
(Dir. 92/43/CEE)

TAV.
2



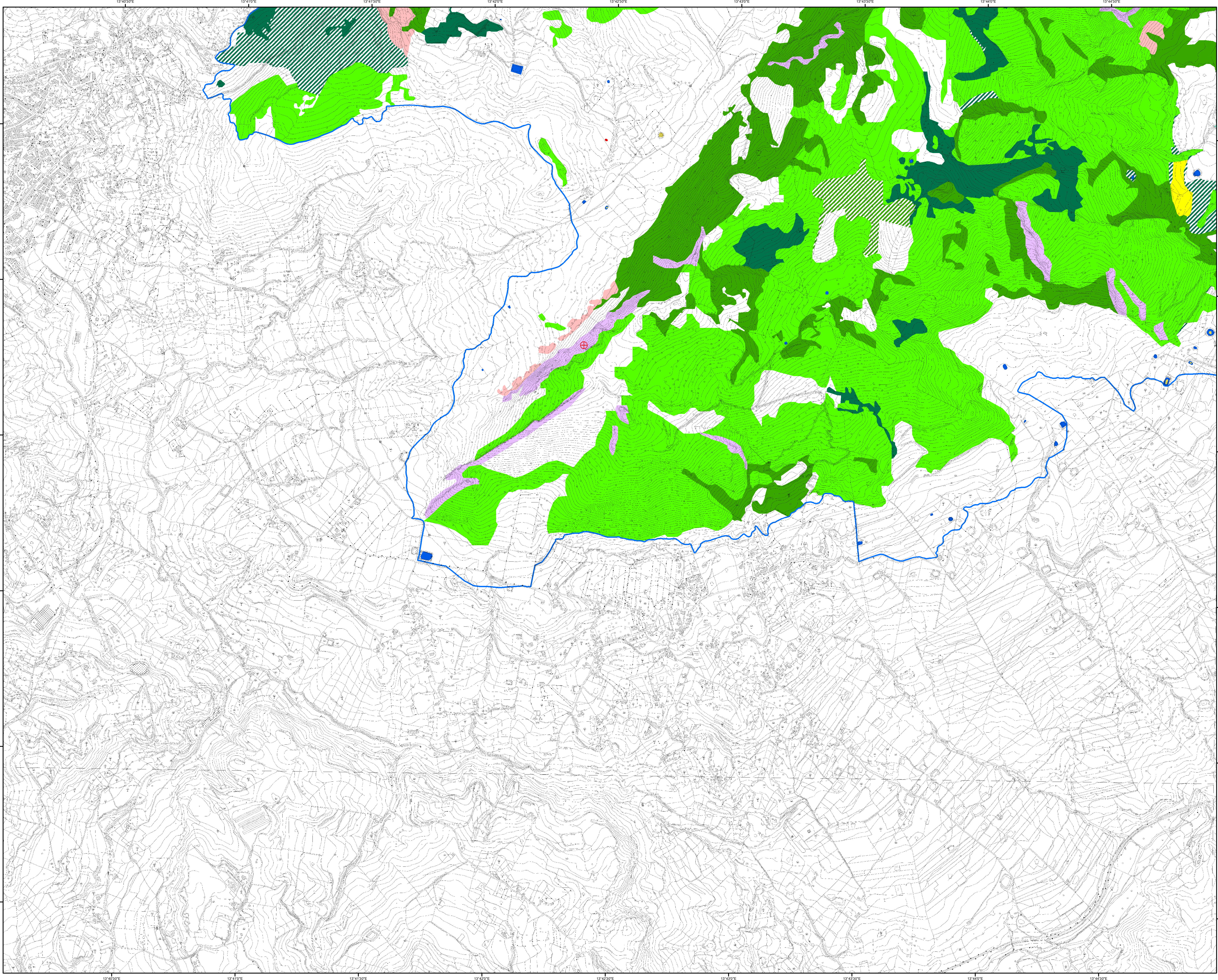
CODICE SITO **ITA020033**
DENOMINAZIONE
Monte San Calogero (Termini Imerese)

Coordinate System: RDN2008 UTM zone 33N
Projection: Transverse Mercator
Datum: Rete Dinamica Nazionale 2008
False Easting: 500.000.000
False Northing: 0.0000
Central Meridian: 15.0000
Scale Factor: 0.9996
Latitude Of Origin: 0.0000
Units: Meter

1:10.000

- Confine del sito Natura 2000**
- Habitat comunitari e prioritari (*)**
- 5330 - Arbusteti termo-mediterranei e pre-desertici
 - 6220* - Percorsi substeppici di graminacee e piante annue dei Thero-Brachypodietea
 - 91AA* - Boschi orientali di quercia bianca
 - 9330 - Foreste di Quercus suber
 - 9340 - Foreste di Quercus ilex e Quercus rotundifolia
 - 8310 - Grotte non ancora sfruttate a livello turistico

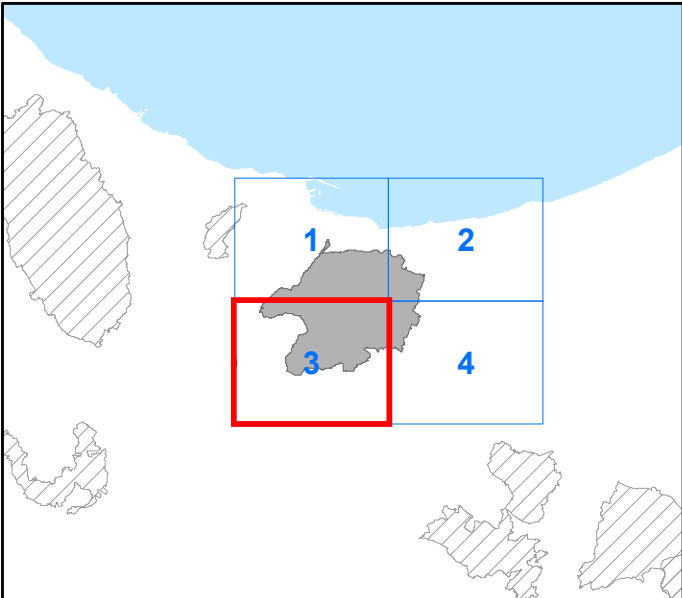
0 0,05 0,1 0,2 0,3 0,4 Miles



Assessorato del Territorio e dell'Ambiente
Dipartimento Regionale dell'Ambiente

CARTA DEGLI HABITAT
(Dir. 92/43/CEE)

TAV.
3



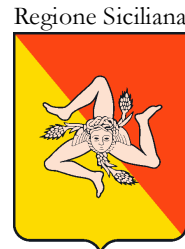
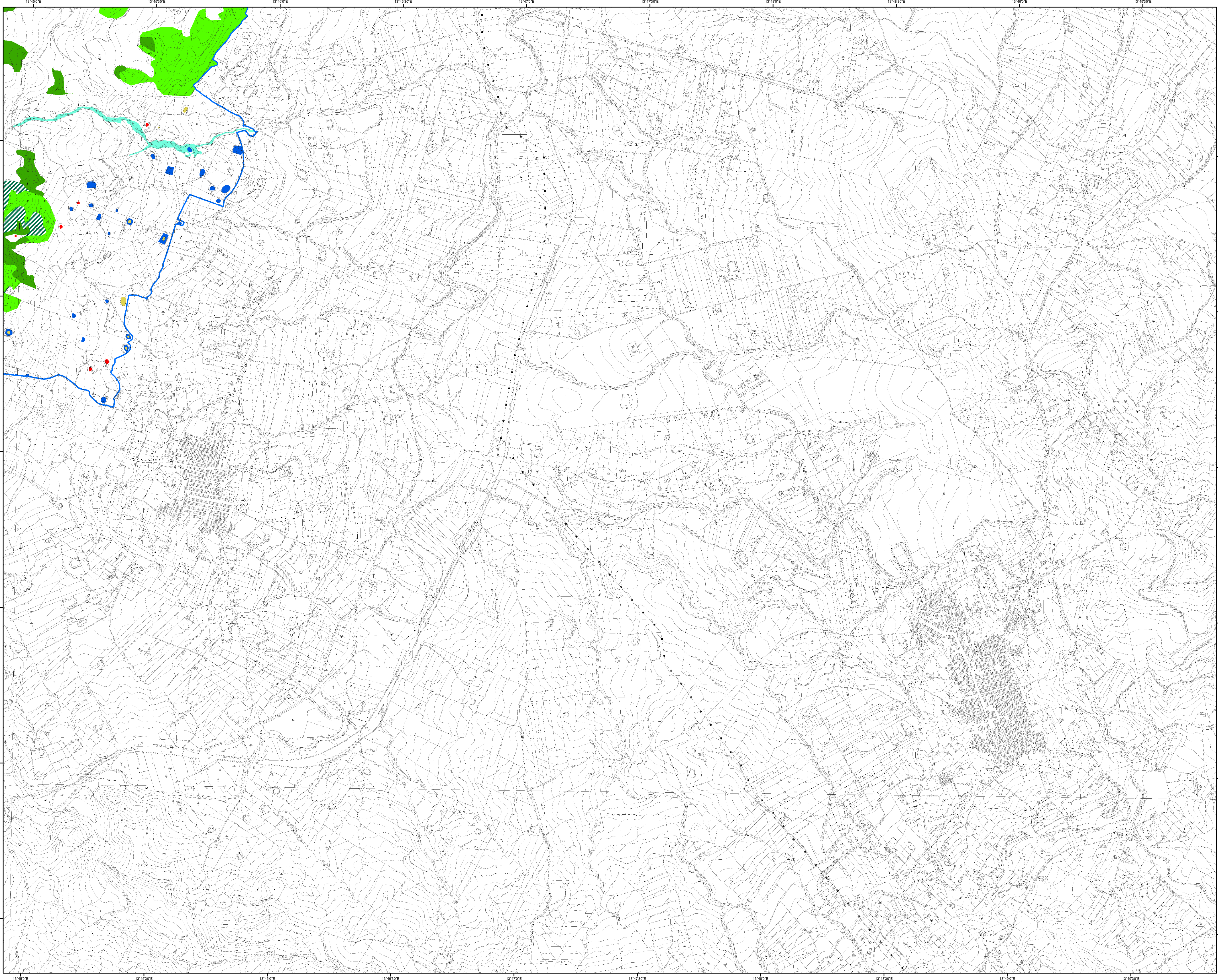
CODICE SITO **ITA020033**
DENOMINAZIONE
Monte San Calogero (Termini Imerese)

Coordinate System: RDN2008 UTM zone 33N
Projection: Transverse Mercator
Datum: Rete Dinamica Nazionale 2008
False Easting: 500.000.000
False Northing: 0.0000
Central Meridian: 15.0000
Scale Factor: 0.9996
Latitude Of Origin: 0.0000
Units: Meter

1:10.000

- Confine del sito Natura 2000**
- Habitat comunitari e prioritari (*)**
- 3140 - Acque oligomesotrofe calcaree con vegetazione bentica di Chara spp.
 - 3150 - Laghi eutrofici naturali con vegetazione del Magnopotamion o Hydrocharition
 - 3170* - Stagni temporanei mediterranei
 - 5330 - Arbusteti termo-mediterranei e pre-desertici
 - 6220* - Percorsi substeplici di graminacee e piante annue dei Thero-Brachypodietea
 - 8130 - Ghiaioni del Mediterraneo occidentale e termofili
 - 8210 - Pareti rocciose calcaree con vegetazione casmofitica
 - 91AA* - Boschi orientali di quercia bianca
 - 191AA - Habitat di transizione a Boschi orientali di quercia bianca
 - 92D0 - Gallerie e forteti ripari meridionali (Nerio-Tamaricetea e Securinegion tinctoriae)
 - 9340 - Foreste di Quercus ilex e Quercus rotundifolia
 - 19340 - Habitat di transizione a Foreste di Quercus ilex e Quercus rotundifolia
- Specie comunitarie e prioritarie (*)**
- Dianthus rupicola

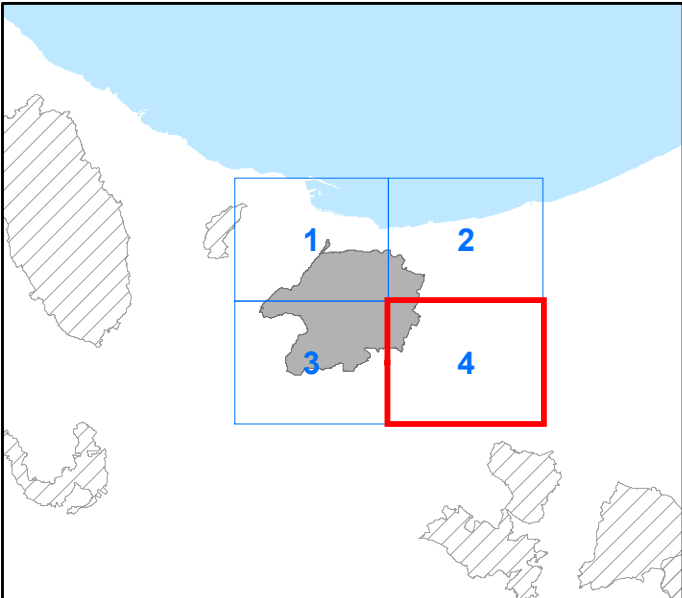
0 0,05 0,1 0,2 0,3 0,4 Miles



Assessorato del Territorio e dell'Ambiente
Dipartimento Regionale dell'Ambiente

CARTA DEGLI HABITAT
(Dir. 92/43/CEE)

TAV.
4



CODICE SITO **ITA020033**
DENOMINAZIONE
Monte San Calogero (Termini Imerese)

Coordinate System: RDN2008 UTM zone 33N
Projection: Transverse Mercator
Datum: Rete Dinamica Nazionale 2008
False Easting: 500.000.000
False Northing: 0.0000
Central Meridian: 15.0000
Scale Factor: 0.9996
Latitude Of Origin: 0.0000
Units: Meter

1:10.000

- Confine del sito Natura 2000
- Habitat comunitari e prioritari (*)**
- 3140 - Acque oligomesotrofe calcaree con vegetazione bentica di Chara spp.
 - 3150 - Laghi eutrofici naturali con vegetazione del Magnopotamion o Hydrocharition
 - 3170* - Stagni temporanei mediterranei
 - 5330 - Arbusteti termo-mediterranei e pre-desertici
 - 91AA - Habitat di transizione a Boschi orientali di quercia bianca
 - 92D0 - Gallerie e forteti ripari meridionali (Nerio-Tamaricetea e Securinegion tinctoriae)
 - 9340 - Foreste di Quercus ilex e Quercus rotundifolia

0 0.05 0.1 0.2 0.3 0.4 Miles